

■ ■ RADIOCOMANDI E KIT SCSI

■ ■ RADIO-REMOTE CONTROLS AND SCSI KIT

■ ■ TÉLÉCOMMANDES ET KIT SCSI

■ ■ SCANRECO FUNKFERNSTEUERUNGEN +
ABSTÜTZÜBERWACHUNG SCSI

■ ■ RADIO CONTROL Y KIT SCSI

■ ■ РАДИО-УПРАВЛЕНИЕ И НАБОР SCSI

■ ■ KABLOSUZ UZAKTAN KUMANDA VE SCSI KİTLER

■ ■ أجهزة للتحكم عن بعد بموجات الراديو وطقم SCSI



FERRARI RADIO FH



La gamma Radiocomandi FH presenta un'innovazione fondamentale nel controllo a distanza delle gru per autocarro: grazie ai suoi attuatori elettro-meccanici proporzionali, permette un'installazione su distributore idraulico senza modificare il circuito idraulico del veicolo.

The Radio Control FH serie presents a fundamental innovation regarding the ranged control of truck cranes: thanks to its proportional electro-mechanic actuators, it can be installed on an hydraulic distributor without modifying the hydraulic circuit of the vehicle.

I modelli di kit radio sono disponibili in diverse configurazioni, per controllare movimenti che vanno dalle 4 alle 8 funzioni o più; se il distributore è predisposto per utilizzo di radiocomandi, quindi con bobine elettriche sui moduli, è possibile fornire il kit radio con connettori personalizzati a seconda del modello, offrendo una soluzione retrofit plug&play.

The models of radio kits are available in different configurations, allowing functions control ranging from 4 to 8 and upwards; if the distributor is prepared for radio control utilization, and thus it has electric coils on the modules, the radio kit can be supplied with personalized connectors according to the model, offering a plug&play retrofit solution.

Pulsantiera Radio - Radio Control Box



Batteria
Battery



Attuatore Elettro-Meccanico
Electro Mechanical Actuator



Carica Batteria
Battery Charger



Kit Staffe Fissaggio
Fixing Plates Kit



Pulsante d'Emergenza e Switch Stabilizzatori
Emergency Button and Stabilizer Switch



Ricevitore con Antenna
Receiver with Antenna



Kit Aste Rinvio
Transimission Rods Kit

FERRARI RADIO FH ACCESSORI / FERRARI RADIO FH ACCESSORIES

Assieme al kit radio è possibile ordinare una serie di accessori che ne facilitano l'installazione sul telaio del veicolo, che comprendono le staffe di aggancio degli attuatori, la staffa per antenna e il supporto per switch stabilizzatori.

Along with the radio kit, it is possible to order a series of accessories that can simplify the installation of the frame of the vehicle, that comprehend fixing flanges for the actuators, the support for the antenna and the stabilizer switch support.



STAFFA AGGANCIAMENTO ATTUATORI / ACTUATORS FIXING FLANGE

72730001	Easy kit 4 funzioni / Easy kit 4 functions
72730002	Easy kit 6 funzioni / Easy kit 6 functions

72730003	Staffa montaggio antenna / Antenna mounting support
72730004	Supporto switch stabilizzatori / Stabilizer switch support

ESEMPIO MONTAGGIO RADIO / RADIO MOUNTING EXAMPLE



MINICENTRALINA - POWER PACK

Consigliato per 24 V - Suggested for 24 V



Installazione su doppi comandi gru
 Installation on crane dual controls



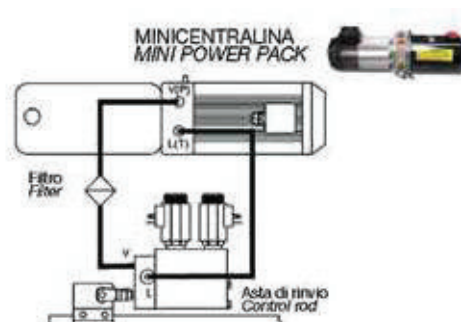
In conformità/ According to EN 2004/108/CE 2006 42 CE

Il radiocomando si compone di:
 The remote control is composed by:

- 1) Minicentralina idraulica 24 Vcc - Hydraulic pump unit 24 Vcc
- 2) Adesivi con simboli movimento gru - Labels with crane movements symbols
- 3) Batteria - Battery
- 4) Carica batterie - Batteries charger
- 5) Unità centrale radiocomando - Central unit (of the remote control)
- 6) Cavo di collegamento per pulsantiera-unità centrale - Linking cable for control box-control unit
- 7) Antenna
- 8) Filtro - Filter
- 9) Pulsantiera (trasmettitore radio incorporato) - Control box (radio transmitter inside)
- 10) Kit aste rinvio - Transmission rods kit
- 11) Distributore idraulico - Hydraulic distributor
- 12) Centralina by-pass - by-pass unit
- 13) Cintura per pulsantiera - Control box belt

Si consiglia per 12 V di rinforzare la batteria
 For 12 V version we suggested reinforcing the battery

Esempio di collegamento idraulico con minicentralina
 Example of hydraulic connection with mini power pack



BLOCCO IDRAULICO - COUNTER BLOCK



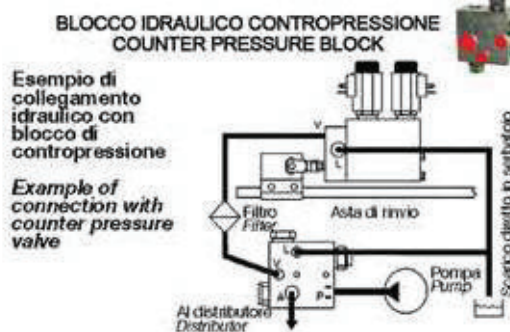
Installazione su doppi comandi gru
Installation on crane dual controls



Il radiocomando si compone di:
The remote control is composed by:

In conformità/ According to EN 2004/108/CE 2006 42 CE

- 1) Blocco idraulico di contropressione - 70 l/min - Counter pressure block - 70 l/min)
- 2) Adesivi con simboli movimento gru - Labels with crane movements symbols
- 3) Batteria - Battery
- 4) Carica batterie - Batteries charger
- 5) Unità centrale radiocomando - Central unit (of the remote control)
- 6) Cavo di collegamento per pulsantiera-unità centrale - Linking cable for control box-control unit
- 7) Antenna
- 8) Filtro - Filter
- 9) Pulsantiera (trasmettitore radio incorporato) - Control box (radio transmitter inside)
- 10) Kit aste rinvio - Transmission rods kit
- 11) Distributore idraulico - Hydraulic distributor
- 12) Centralina by-pass - by-pass unit
- 13) Cintura per pulsantiera - Control box belt



DISTRIBUTORE ELETTRICO - ELECTRICAL DISTRIBUTOR

Solo per 24 V - For 24 V only



In conformità/ According to EN 2004/108/CE 2006 42 CE

Il radiocomando si compone di:
The remote control is composed by:

- 1) Adesivi con simboli movimento gru -
Labels with crane movements symbols
- 2) Batteria - *Battery*
- 3) Carica batterie - *Batteries charger*
- 4) Unità centrale radiocomando
Central unit (of the remote control)
- 5) Cavo di collegamento per pulsantiera-unità centrale
Linking cable for control box-control unit
- 6) Antenna
- 7) Pulsantiera (trasmettitore radio incorporato)
Control box (radio transmitter inside)
- 8) Cintura per pulsantiera - *Control box belt*



Al momento dell'ordine fornire il modello dei connettori (esempio: DIN, AMP, etc.)
At moment of order specify the model of connectors (E.G.: DIN, AMP, etc.)

Kit radio utilizzabile per distributori / *Radio kit usable for distributors:*
DANFOSS - REXROTH - HAWE - NORD HYDRAULIC - PARKER - WALVOIL - BOSCH