



🇮🇹 CESTELLI E PIATTAFORME PORTA PERSONE

🇬🇧 PERSONNEL BASKETS AND PLATFORMS

🇫🇷 NACELLES ET PLATEFORMES PORTE-PERSONNES

🇩🇪 HUBARBEITSKÖRBE UND PLATTFORMEN

🇪🇸 CESTAS Y PLATAFORMAS PERSONAL

🇷🇺 КОРЗИНЫ И ПЛАТФОРМЫ ДЛЯ ПОДЪЕМА ЛЮДЕЙ

🇹🇷 PERSONEL ÇALIŞMA SEPET VE PLATFORMLARI

🇸🇦 سلات و منصات رفع الأشخاص



CESTELLI E PIATTAFORME - PERSONNEL BASKETS AND PLATFORMS

Ferrari International progetta e produce cestelli porta operatore installabili su qualsiasi gru presente sul mercato, per permettere l'utilizzo sicuro in quota nel rispetto delle norme vigenti. I cestelli sono disponibili in **acciaio, alluminio e vetroresina**, da 1 a 4 posti operatori, con o senza rotazione, con sistema di bilanciamento a gravità manuale o elettronico, fissi o regolabili in altezza. I nostri cestelli e piattaforme vantano diversi accorgimenti tecnici e dettagli che li rendono il massimo della sicurezza, funzionalità e comodità per l'operatore.

I cestelli a norma CE **Ferrari** sono costruiti secondo la normativa vigente in conformità con EN 280 equipaggiati con i necessari sistemi di sicurezza, che sono:

- **Sistema di controllo inclinazione (FULLMATIC 2.0)** per i cestelli il cui piano di calpestio sia **inferiore a 1 mq.**
- **Sistema di controllo inclinazione (FULLMATIC 2.0) + limitatore di carico** per i cestelli il cui piano di calpestio sia **superiore a 1 mq.**

***Ferrari International** designs and manufactures personnel baskets that can be installed on any crane on the market, to allow safe utilization at high altitudes in compliance with current regulations. The baskets are available in **steel, aluminum and fiberglass**, ranging from 1 to 4 operators, with or without rotation, with automatic leveling or manual, fixed or adjustable in height. Our baskets and platforms show various technical arrangements and details that make them the best in terms of safety, functionality and comfort for the operator.*

*The EC-compliant **Ferrari** personnel baskets are built according to the updated regulations in compliance with EN 280 for the baskets issued by equipping them with the necessary security systems, which are:*

- **Levelling control system (FULLMATIC 2.0)** for those baskets whose planking floor is **lower than 1 square meter.**
- **Levelling control system (FULLMATIC 2.0) + load limiter** for those baskets whose planking floor is **greater than 1 square meter.**

Il guscio è dotato di **tamponi inferiori proteggi piede e tamponi laterali paramani e antiurto**, tutti in gomma, e di **adesivi zebrati catarifrangenti**, per una migliore visibilità anche notturna.

The shell is equipped with lower **foot-protection rubber bumpers, side hand-protection and shock-absorbent rubber bumpers** and **striped, reflective adhesives** for high-visibility even at night.











Adesivi catarifrangenti zebrati sotto cestello
Reflective adhesive beneath the basket



Adesivi catarifrangenti zebrati
Striped reflective adhesive



 CESTELLI PORTA OPERATORE
 PERSONNEL BASKETS
 NACELLES PORTE-OPERATEUR
 HUBARBEITSKÖRBE

 CESTAS OPERADOR
 РАБОЧИЕ КОРЗИНЫ
 PERSONEL ÇALIŞMA SEPETİ
 سلات نقل كادر العمل



Tampone inferiore
Lower rubber bumper



Ruota antiurto
su modelli SKY
Shock-resistant Wheel
on SKY models



Tampone laterale
Side rubber bumper

I cestelli sono accessibili attraverso vari tipi di ingressi, tutti con **chiusura a gravità o assistita** per garantirne la sicurezza.

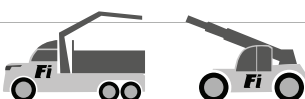
Baskets are accessible through various kind of entrance, all of which work with **gravity-closing or assisted-closing** gates to ensure safety.



Ingresso con chiusura a gravità
Gravity closing entrance



Ingresso a camminamento
Walk-in entrance



L'**attacco rapido** consente di agganciare il cestello al braccio meccanico velocemente ed in totale sicurezza. Il **porta attrezzi** universale in alluminio e la **valigetta porta documenti** sono di serie su tutti i modelli.

The **quick-coupling system** enables the operators to couple the basket and the mechanical arm quickly and in total safety. The universal aluminium **tool-box** and the **briefcase for documents** are standard on all models.



Attacco rapido
Quick-coupling system



Porta attrezzi in alluminio di serie
Standard aluminium tool box



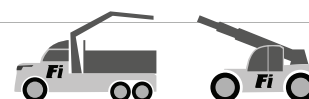
Valigetta porta documenti
Briefcase for documents



Cilindro stabilizzatore con valvola regolatrice di flusso ed elettrovalvola Fullmatic 2.0
Balancing cylinder with flow regulator valve and Fullmatic 2.0 electronic valve

Su tutta la nostra gamma di **cestelli bilanciati a gravità**, il **cilindro bilanciante** è stato verniciato con colore **rosso RAL 3020**: questo, oltre a migliorarne l'aspetto visivo garantendo la tricromia classica di **Ferrari**, ne aumenta la visibilità ed evidenzia la funzionalità di sicurezza per gli operatori a bordo e per il personale nelle vicinanze. Inoltre il **cilindro idraulico bilanciante** per i modelli **FAB - FAV - AGLY** è dotato di una **valvola regolatrice di flusso** di ultima generazione, che permette all'operatore di regolare a seconda delle necessità e del peso, la velocità con la quale il cestello viene bilanciato.

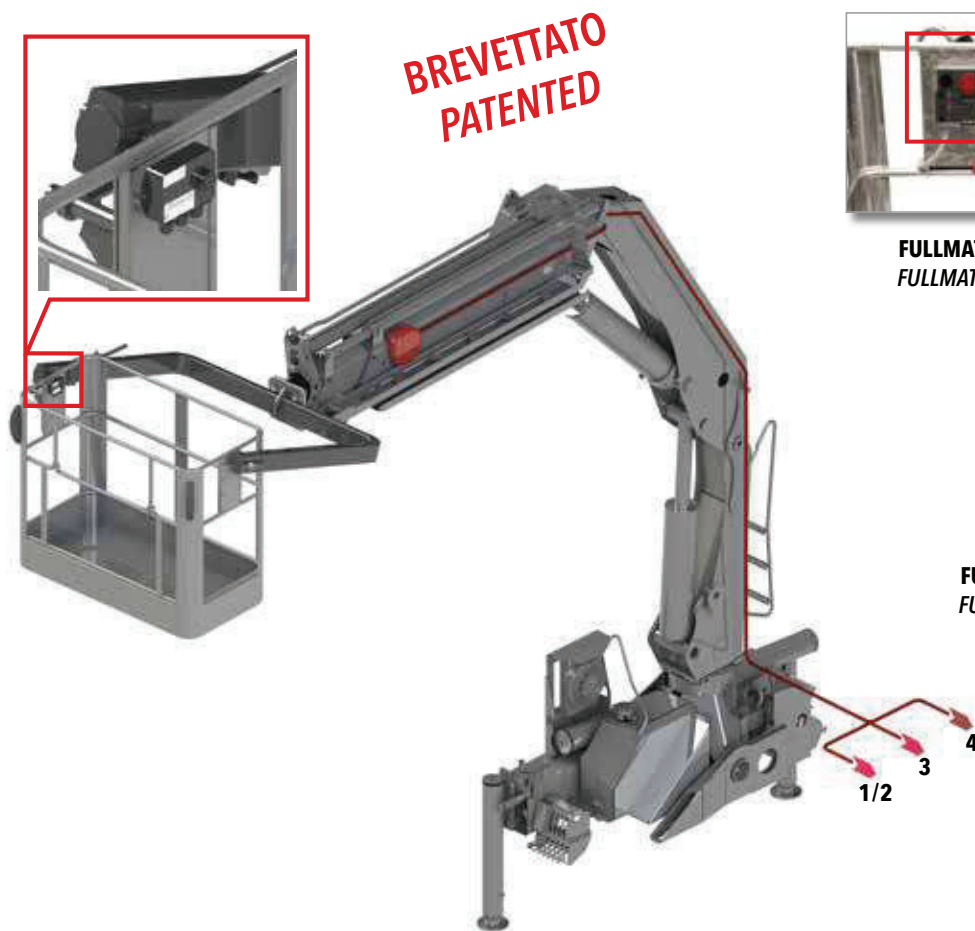
On all our **gravity-balanced personnel baskets** series, we have painted the balancing cylinder with the **RAL 3020 red color**: beyond improving their look by having them show Ferrari's classical three-color style, their new visibility enhances their safety functionality for on-board operators and for nearby personnel. Furthermore, on the **balancing hydraulic cylinder** of our **FAB - FAV - AGLY** models, we have installed a top-tier **flow regulator valve**, allowing the operator to adjust the speed at which the basket is balanced according to necessities.





Sistema di controllo inclinazione FULLMATIC 2.0®

FULLMATIC 2.0® Levelling Control System



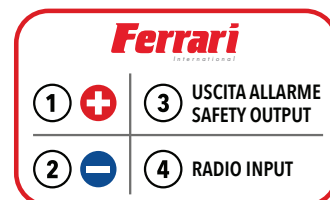
**BREVETTATO
PATENTED**



FULLMATIC 2.0® montato su FAB - FAV - AGLY
FULLMATIC 2.0® mounted on a FAB - FAV - AGLY



FULLMATIC 2.0® montato su SKY
FULLMATIC 2.0® mounted on a SKY



Il sistema FULLMATIC®

Il nostro sistema brevettato di controllo inclinazione FULLMATIC® 2.0 rappresenta un'innovativa soluzione tesa ad ottenere la certificazione europea CE EN 280 per l'utilizzo di cestelli bilanciati a gravità. La centralina "FULLMATIC®" utilizza un accelerometro per rilevare il proprio angolo di inclinazione rispetto all'asse orizzontale e fa bloccare la gru in caso di superamento delle soglie di allarme.

Il nostro sistema è composto da un cilindro smorzatore completo di elettrovalvola e da una scheda elettronica che lavora in tensione indifferentemente a 12 Vcc o 24 Vcc.

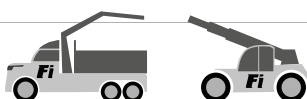
Il sistema permette in caso di emergenza di livellare automaticamente il cesto per gravità, consentendo il recupero in completa sicurezza dell'operatore. FULLMATIC® 2.0 è rispondente alle caratteristiche di Cat.3 PL d EN 13849-1 come esplicitato nella normativa di sicurezza EN 280.

The FULLMATIC® system

Our patented FULLMATIC® 2.0 inclination control system represents an innovative solution to obtain the European CE EN 280 certification to utilize gravity-balanced personnel baskets. The "FULLMATIC®" control unit detects the angle of inclination with respect to the horizontal axis, and blocks the crane in case of exceeding the safety angle.

Our system is composed by a dampening cylinder, equipped with an electronic valve, and by an electronic card, which works either in 12 Vdc or 24 Vdc indifferently.

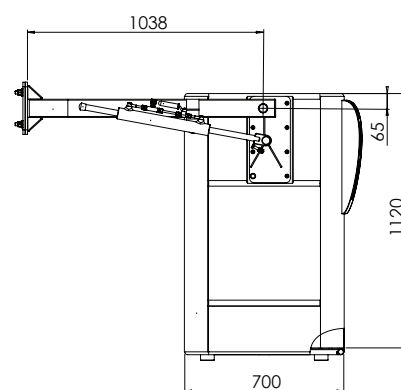
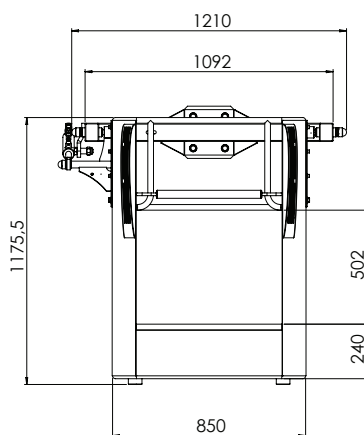
In an emergency situation, the system allows to automatically level the basket by gravity, allowing to recover the operator in complete safety. FULLMATIC® 2.0 is responding to Cat.3 PL d EN 13849-1 characteristics as stated in EN 280 safety rules.





FAB 1 S ACCIAIO STEEL	700x850x1150 mm	100 Kg	120 Kg	1 Kv	1
FAB 1 ALLUMINIO ALUMINUM	700x850x1150 mm	78 Kg	120 Kg	1 Kv	1

Necessario kit Fullmatic in conformità EN 280 - Kit Fullmatic needed for norm EN 280

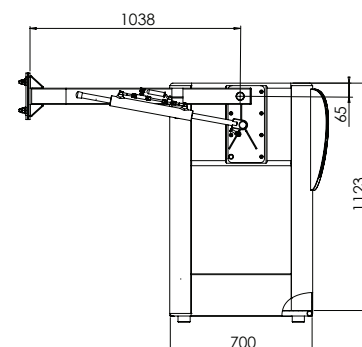
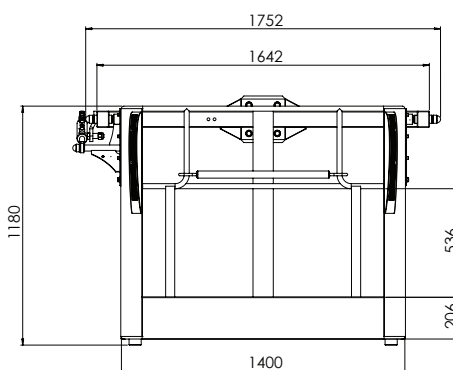


*Dal piano di calpestio
*Inside the basket



FAB 2 S ACCIAIO STEEL	700x1400x1150 mm	110 Kg	200 Kg	1 Kv	2
FAB 2 ALLUMINIO ALUMINUM	700x1400x1150 mm	88 Kg	200 Kg	1 Kv	2





Necessario kit Fullmatic in conformità EN 280 - Kit Fullmatic needed for norm EN 280







*Dal piano di calpestio
*Inside the basket





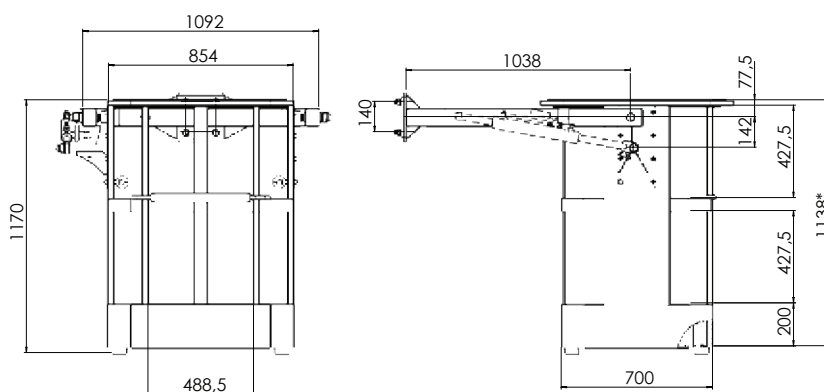
 CESTELLI PORTA OPERATORE
 PERSONNEL BASKETS
 NACELLES PORTE-OPERATEUR
 HUBARBEITSKÖRBE

 CESTAS OPERADOR
 РАБОЧИЕ КОРЗИНЫ
 PERSONEL ÇALIŞMA SEPETİ
 سلالات نقل كادر العمل



AGLY 1 AL ALLUMINIO ALUMINIUM	700x850x1150 mm	56 Kg	120 Kg	1 Kv	1
--	-----------------	-------	--------	------	---

Necessario kit Fullmatic in conformità EN 280 - Kit Fullmatic needed for norm EN 280

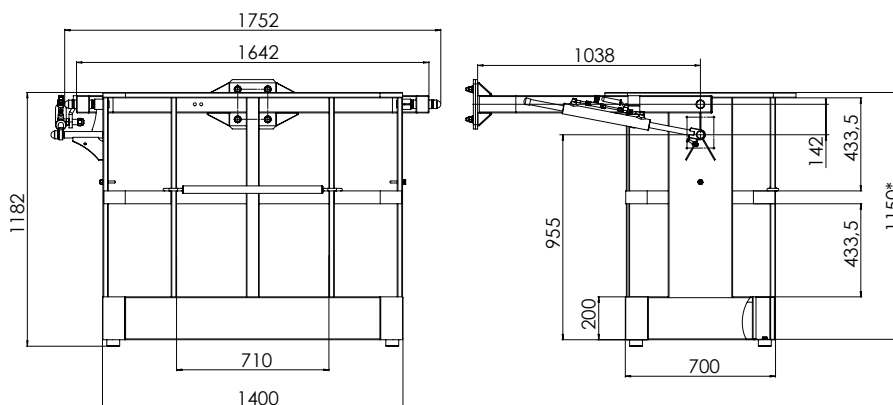


*Dal piano di calpestio
*Inside the basket



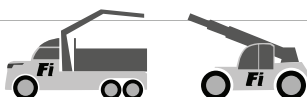
AGLY 2 ACCIAIO STEEL	700x1400x1150 mm	112 Kg	200 Kg	1 Kv	2
-----------------------------------	------------------	--------	--------	------	---

Necessario kit Fullmatic in conformità EN 280 - Kit Fullmatic needed for norm EN 280



*Dal piano di calpestio
*Inside the basket

► NUOVO COLORE
 A breve di serie su tutti i prodotti
 Ferrari International
NEW COLOR
 Soon available as standard on
 every Ferrari International product



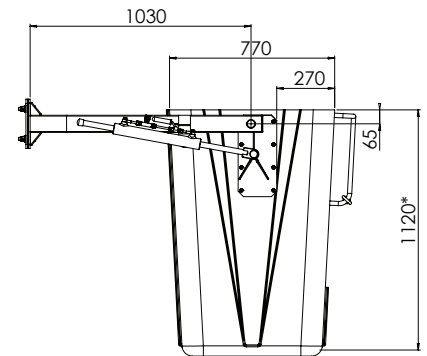
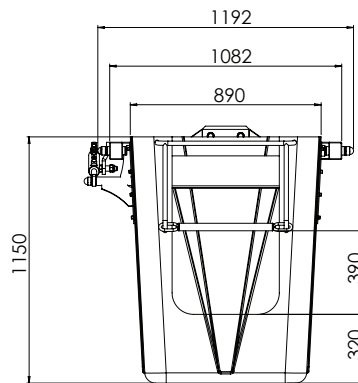


*Dal piano di calpestio
 *Inside the basket



FAV 1 VETRORESINA FIBERGLASS	770x890x1150 mm	92 Kg	120 Kg	1 Kv	1
---	-----------------	-------	--------	------	---

Necessario kit Fullmatic in conformità EN 280 - Kit Fullmatic needed for norm EN 280

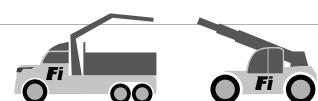
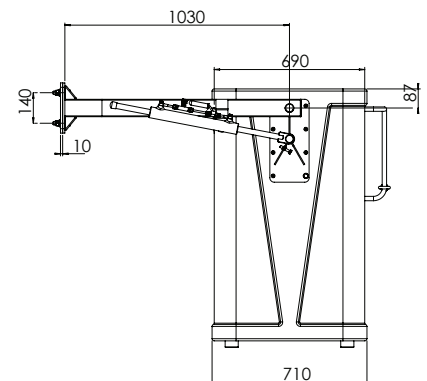
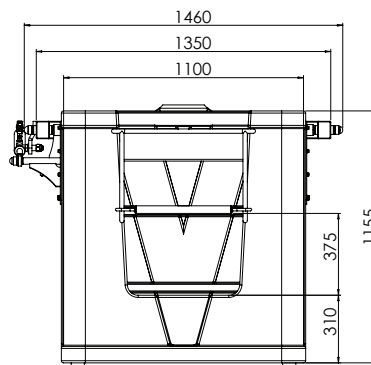


*Dal piano di calpestio
 *Inside the basket



FAV 1080/2 VETRORESINA FIBERGLASS	710x1100x1150 mm	97 Kg	200 Kg	1 Kv	2
--	------------------	-------	--------	------	---

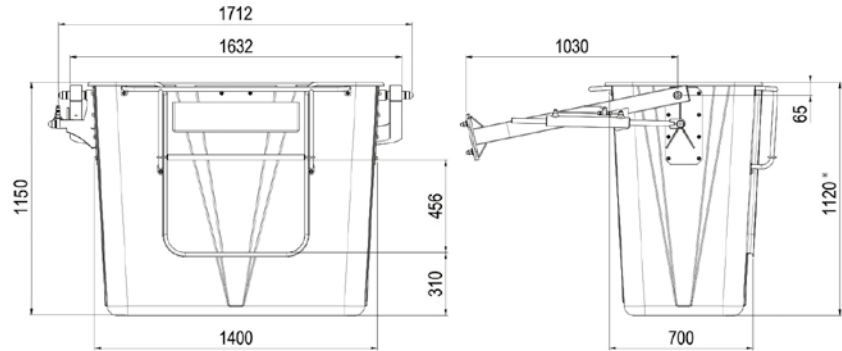
Necessario kit Fullmatic in conformità EN 280 - Kit Fullmatic needed for norm EN 280





FAV 2 VETRORESINA FIBERGLASS	700x1400x1150 mm	112 Kg	200 Kg	1 Kv	2
---	------------------	--------	--------	------	---

Necessario kit Fullmatic in conformità EN 280 - Kit Fullmatic needed for norm EN 280



*Dal piano di calpestio
*Inside the basket



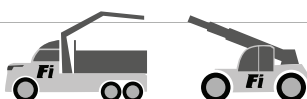
FAV 1



FAV 1080/2



FAV 2



FAB AUTO

Il **FAB AUTO** è un innovativo cestello completamente autobilanciante con possibilità di utilizzo sottoponte. L'innovativo e brevettato sistema di bilanciamento è composto da tre parti principali:

- Un attuatore idraulico, che consente la rotazione (non continua) del braccio a 360° con possibilità di lavoro in quota sottoponte;
- Una minicentralina oleodinamica di nuovissima concezione e tecnologia che garantisce il controllo ai cilindri dell'attuatore pur mantenendo un bassissimo utilizzo energetico;
- Una scheda elettronica che, attraverso i sensori di inclinazione, controlla il bilanciamento del cesto.

L'innovazione principale del nostro sistema brevettato risiede nell'attuatore e nelle sue sfere d'acciaio in bagno d'olio che, spostandosi nelle canne dei due cilindri, correggono l'inclinazione del cesto.

Il FAB AUTO può essere in versione monoposto con portata a 120 Kg (CE) o 250 Kg (NO CE), oppure biposto con portata 200 Kg (CE) o 250 Kg (NO CE). Queste due versioni utilizzano il guscio del FAB 1 S e FAB 2 S rispettivamente. Una terza versione prevede un cestello con guscio dedicato, più stretto e più profondo di un biposto, con portata 300 Kg (NO CE) per 3 persone.



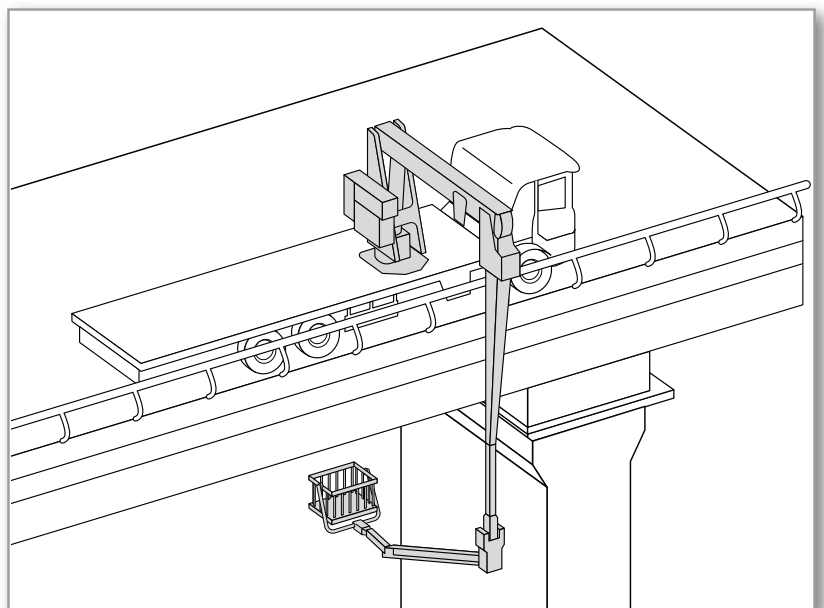
The **FAB AUTO** is an innovative self-levelling basket, which offers the possibility to work under bridges.

The innovative and patented levelling system is composed of three main components:





- An hydraulic actuator, which allows for a 360° (non-continuous) rotation of the arm, granting overhead and below-bridge work possibility;
- A top-tier hydraulic control unit that grants perfect control to the actuator's cylinders, while keeping the energetic consumption at a minimum;
- An electronic card that controls the balancing of the basket through the inclination sensors.





Our patented system's greatest innovation lies within the hydraulic actuator, working with oil-immersed steel spheres which move inside the cylinders to adjust the inclination of the basket.

The FAB AUTO comes as a single-seater with load capacity 120 Kg (EC) or 250 Kg (NOT EC), or as a two-seater with load capacity 200 Kg (EC) or 250 Kg (NOT EC). These two versions utilize the shell of a FAB 1 S and FAB 2 S respectively. A third version comes with a dedicated shell, narrower but deeper than a two-seater, with load capacity 300 Kg (NOT EC) for three operators.





 CESTELLI PORTA OPERATORE
 PERSONNEL BASKETS
 NACELLES PORTE-OPERATEUR
 HUBARBEITSKÖRBE

 CESTAS OPERADOR
 РАБОЧИЕ КОРЗИНЫ
 PERSONEL ÇALIŞMA SEPETİ
 سلات نقل كادر العمل

Sull'attuatore è installata una leva di sicurezza, che garantisce in caso di necessità di poter bloccare o sbloccare il braccio manualmente. In caso di emergenza, si può posizionare la leva su „aperto“ e rendere il cestello bilanciato a gravità. L'impianto oleodinamico risulta così essere completamente autosufficiente ed indipendente dal mezzo sul quale viene installato il cesto.

A safety lever installed on the actuator grants the possibility to manually lock or unlock the basket's arm, if necessary. In case of emergency, the lever can be placed on „open“ to make the basket gravity-balanced.

The hydraulic system is therefore completely self-sufficient and independent from the machine which the basket is mounted on.



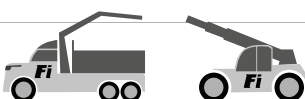
Leva di sicurezza
Safety lever

Il componente che controlla il funzionamento di tutto il sistema è la scheda elettronica digitale, conforme alla Direttiva Macchine 2006/42/CE e alla normativa tecnica EN 13849-1 PL d.

The component that ensures the working of the system is the digital electronic card, which is in compliance with the Machinery Directive 2006/42/CE and the technical normative EN 13849-1 PL d.

Il **FAB AUTO** è equipaggiato col pratico portaoggetti in alluminio e con l'attacco rapido in acciaio zincato per ingambonatura, resi di serie su questo modello.

*The **FAB AUTO** is equipped with a practical aluminum toolbox and with the zinc-plated quick coupling system for the pull-in part, which we decided to make a standard.*

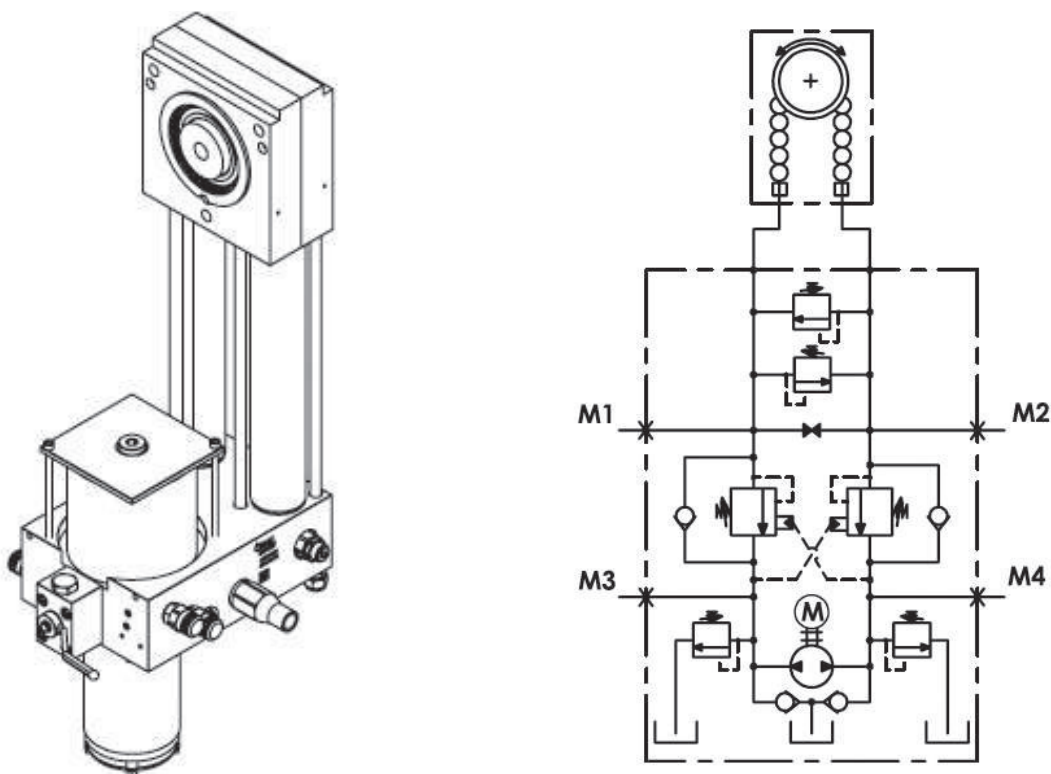


SISTEMA AUTOBILANCIANTE FAB AUTO FAB AUTO SELF-LEVELLING SYSTEM

L'innovativo sistema autobilanciante del FAB AUTO consiste nell'attuatore a sfere rotanti, immerse in bagno d'olio, progettato per fornire movimenti rotativi o correzioni angolari; esso infatti offre compattezza, regolazione estremamente precisa, bloccaggio assoluto e durata nel tempo. Non sono richiesti interventi di manutenzione particolari. L'attuatore permette una rotazione di 360° (non continui); la minicentralina incorporata garantisce autosufficienza senza necessità di collegamenti idraulici con la gru.

The innovative self-levelling system of the FAB AUTO consists in its hydraulic actuator with rotary balls, immersed in oil, designed to provide rotational movements or angular corrections; thus, offering compactness, extremely precise adjustment, complete locking and duration in time. No particular routine maintenance actions are required. The actuator allows for a rotation of 360° (non-continuously); the incorporated mini-powerpack ensures self-sufficiency without any hydraulic connections with the crane.

SCHEMA IDRAULICO ATTUATORE - ACTUATOR HYDRAULIC SCHEME



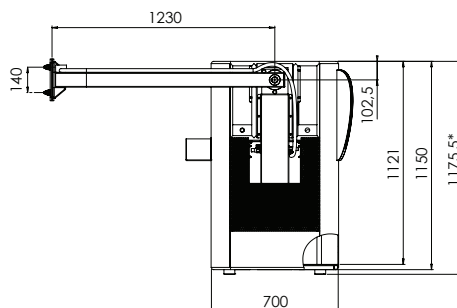
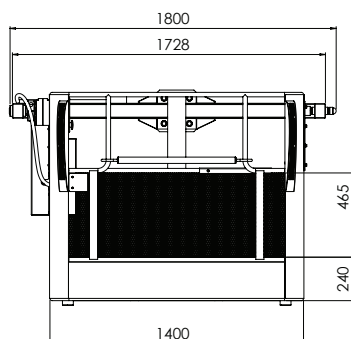


CESTELLI PORTA OPERATORE
 PERSONNEL BASKETS
 NACELLES PORTE-OPERATEUR
 HUBARBEITSKÖRBE

CESTAS OPERADOR
 РАБОЧИЕ КОРЗИНЫ
 PERSONEL ÇALIŞMA SEPETİ
 سلات نقل كادر العمل



FAB AUTO 250 NO CE ACCIAIO STEEL	700x1400x1150 mm	155 Kg	250 Kg	1Kv	2
FAB AUTO 250 CE EN 280 ACCIAIO STEEL	700x1400x1150 mm	155 Kg	200 Kg	1Kv	2

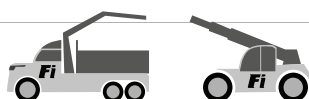
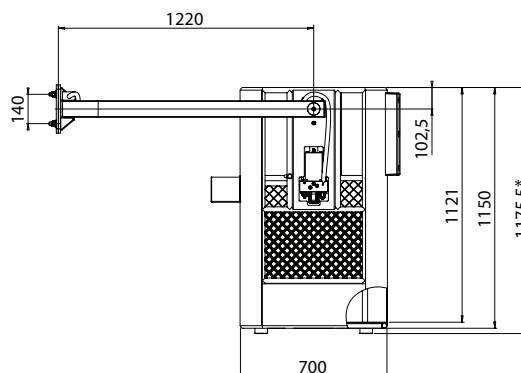
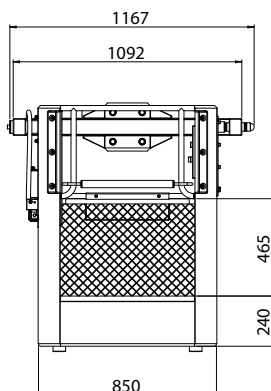


**BREVETTATO
PATENTED**

*Dal piano di calpestio
*Inside the basket



FAB 1S AUTO 120 CE EN 280 ACCIAIO STEEL	700x850x1150 mm	135 Kg	120 Kg	1Kv	1
FAB 1S AUTO 250 NO CE ACCIAIO STEEL	700x850x1150 mm	135 Kg	250 Kg	1Kv	1



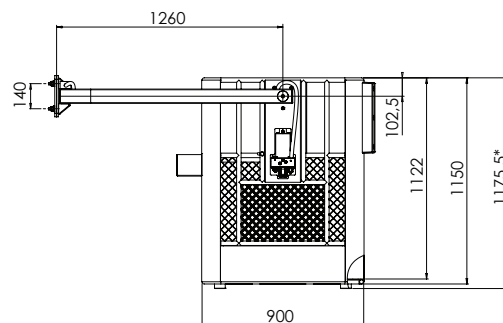
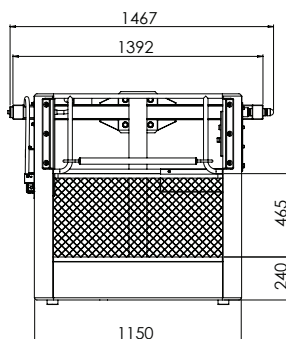


**BREVETTATO
 PATENTED**

*Dal piano di calpestio
 *Inside the basket



FAB AUTO 300 CE EN 280 - 200 Kg - ACCIAIO / STEEL	900X1150X1150	150 Kg	200 Kg	1 Kv	2
FAB AUTO 300 NO CE ACCIAIO / STEEL	900X1150X1150	150 Kg	300 Kg	1 Kv	2





GAMMA SKY E SKYLER / SKY AND SKYLER SERIES

La nostra serie **SKY** prevede cestelli che vanno dai due ai quattro posti, in acciaio o alluminio, con portate che vanno dai 200 Kg ai 400 Kg. I cestelli di questa gamma sono caratterizzati da:

- Possibilità di rotazione del cestello continua a 360°, con un riduttore di alta precisione installato sul perno a sospensione del braccio che garantisce perfetto controllo e stabilità. Attraverso un volantino con manopola, esso permette all'operatore di ruotare manualmente il cesto sul proprio asse per regolare comodamente la propria posizione;
- Peso contenuto per garantire il massimo sbraccio possibile della gru;
- Piano superiore del guscio privo di qualsiasi ingombro in modo da facilitare l'operatività all'interno;
- Ingresso del cestello a camminamento con chiusura automatica, conforme alle vigenti norme di sicurezza.

*Our **SKY** baskets series includes many personnel baskets, ranging from two-men operators to four-men operators, made in steel or aluminum, with load capacities ranging from 200 Kg to 400 Kg. These baskets have the following features:*

- *The possibility to rotate the basket 360° continuously with a high-precision adaptor, which is installed on the arm's suspension pivot and that grants a perfect control and stability. Through a hand wheel with knob, it allows the operator to manually rotate the basket on its own axis, in order to comfortably adapt the working position;*
- *Lower dead weight that grants a greater crane reach;*
- *Working area inside the shell without obstacles, for an easier and more comfortable utilization;*
- *Walk-in straight-man entrance with automatic closing, according to the current safety normative.*

Il modello **SKYLER 2**, per due operatori, è disponibile in acciaio, alluminio e vetroresina ed utilizza il guscio dei modelli FAB e FAV ma con un braccio d'attacco modificato, che avvolge il cesto per l'intera lunghezza, sul quale è infilato il piantone estensibile e regolabile, mantenendo la possibilità di rotazione di 360°.

Il piantone regolabile consente all'operatore di regolare manualmente l'altezza del braccio del cestello, fino ad arrivare a circa due metri dal piano di calpestio, permettendo di lavorare nel massimo comfort e libertà di movimento.



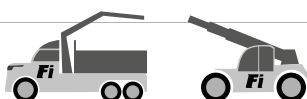
*The **SKYLER 2** model, for two operators, is available in steel, aluminum and fiberglass. It is made of the same shell as FAB and FAV models but with a modified attachment arm, that envelops the basket for its entire length, and in which the extensible and adjustable column is inserted, while keeping the possibility to rotate 360°.*

This column allows the operator to manually adjust the height of the basket's arm, extending it up to two meters from planking level, granting the maximum comfort and efficiency for onboard operators.

Tutti i modelli **SKY** e **SKYLER** possono installare il nostro innovativo sistema di controllo inclinazione **FULLMATIC 2.0**® brevettato e il nostro limitatore di carico rispondendo così alle normative vigenti **EN 280**.

*All of **SKY** and **SKYLER** models can be equipped with our innovative inclination control **FULLMATIC 2.0**® patented system and our load-limiting device, following the current normative **EN 280**.*

Considerata l'utilità del portaoggetti in alluminio è stato deciso di renderlo di serie su tutti i nostri cestelli **SKY** e **SKYLER**. *Considered the usefulness of the aluminum toolbox, we have decided to make it a standard equipment on every **SKY** and **SKYLER** model.*



KIT SKY AUTO

Il **Kit SKY AUTO** è un innovativo sistema autobilanciante per cestelli SKY e SKYLER, progettato per garantire un controllo continuo dell'inclinazione del cesto.

È realizzato seguendo le normative vigenti Europee e può essere installato anche in un secondo momento all'acquisto o su modelli precedenti di cestelli.

Grazie alla centralina di nuovissima concezione e alla scheda elettronica digitale, conforme alla Direttiva Macchine 2006/42/CE e alla normativa tecnica EN 13849-1 PL d, l'operatore a bordo può lavorare con la massima sicurezza e comodità anche nelle condizioni più critiche. La taratura ed il settaggio della scheda avvengono attraverso dei comandi all'interno della scheda stessa.

Per modelli SKY e SKYLER con portate fino a 200 Kg questo **Kit SKY AUTO** è sufficiente a rendere il cesto conforme alla normativa EN 280; per modelli SKY con portate superiori a 200 Kg è necessario installare anche il nostro sistema di limitazione del carico.

*The **Kit SKY AUTO** is an innovative self-levelling system for SKY and SKYLER baskets, designed to guarantee a continuous control of the basket inclination.*

It is realized according to the current European Norms and can be installed even after the purchase or on older models. Thanks to the top-tier hydraulic control unit and to the electronic digital card, according to the Machinery Directive 2006/42/EC and to the technical norm EN 13849-1 PL d, the operator on board can work with the maximum safety and comfort even in the most critical situations. The calibration and setting of the card are made through a series of commands inside the card itself.

*For SKY and SKYLER models with load capacities up to 200 Kg, our **Kit SKY AUTO** is enough to make the basket compliant to the EN 280 norm; for SKY models with load capacities greater than 200 Kg it is necessary to install also our load limiting device.*



KIT SKY AUTO PER MODELLI / FOR MODELS: SKYLER 2 - SKY 2 - SKY 2 REG - SKY 3 - SKY 3 REG - SKY 4 - SKY 5



LIMITATORE DI CARICO - LOAD LIMITER

L'applicazione del limitatore di carico si rende necessaria quando l'area del piano di calpestio del cesto è superiore a 1 m² o quando la capacità massima supera i 200 Kg, secondo la EN 280. La nuova soluzione prevede l'applicazione di quattro celle di carico poste sotto al pianale, collegate ad una scheda elettronica sul braccio del cestello.

Le quattro celle sentono il peso caricato sul cestello, e mandano un segnale in contemporanea alla scheda: se il valore di peso applicato supera quello massimo consentito, la scheda manderà un segnale di emergenza alla gru, impedendo che il cesto venga sollevato sovraccarico. La taratura si effettua manualmente, mediante pulsanti presenti sulla scheda e led corrispondenti di visualizzazione. Le normative di riferimento sono le EN 13849-1 Pl d Categoria 3 che attualmente regolano l'utilizzo dei sistemi di sicurezza applicati alla EN 280 in conformità con la direttiva macchine 2006/42/CE.

The application of the load limiter is necessary when the planking floor area of the basket is more than 1 m² or when the maximum load capacity exceeds 200 Kg, according to the EN 280 normative. The new solution consists in the application of four load cells placed below the floor, connected to an electronic card on the arm of the basket.

The four load cells feel the weight loaded on the basket, and send a signal altogether to the electronic board: if the value of the applied weight exceeds the maximum allowed, the electronic card will send an emergency signal to the crane, avoiding that the basket is lifted in overload. The calibration is manual and it is done through buttons placed on the card with the corresponding visualization led. The referring normative is the EN 13849-1 Pl d Category 3, that is the normative currently regulating the utilization of the safety systems according to EN 280 in conformity with Machinery Directive 2006/42/EC.



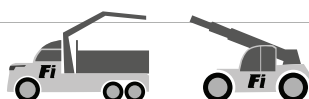
SCHEDA SENSORE DEL LIMITATORE DI MOMENTO
SENSOR CARD OF THE LIMITING DEVICE



SCHEDA LIMITATORE - LIMITING DEVICE CARD



CELLA DI CARICO - LOAD CELL

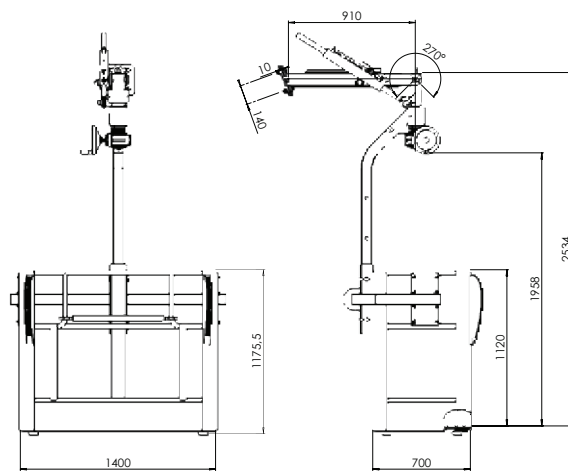




SKYLER 2 AL 200 ALLUMINIO ALUMINUM	700x1400x1150 mm	360° CONT	147 Kg	200 Kg	1 Kv	2
SKYLER 2 ST 200 ACCIAIO STEEL	700x1400x1150 mm	360° CONT	170 Kg	200 Kg	1 Kv	2

Necessario kit Fullmatic in conformità EN 280 - *Kit Fullmatic needed for norm EN 280*

► Possibilità di installare sistema di autobilanciamento - **Kit SKY AUTO**
 Possibility to install self levelling system - **Kit SKY AUTO**



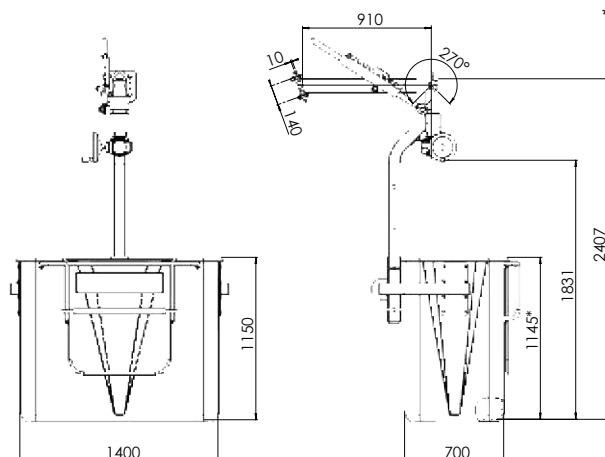
*Dal piano di calpestio
 *Inside the basket



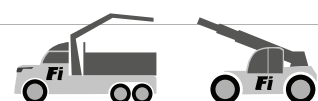
SKYLER 2 FB 200 VETRORESINA FIBERGLASS	700x1400x1150 mm	360° CONT	152 Kg	200 Kg	1 Kv	2
---	------------------	--------------	--------	--------	------	---

Necessario kit Fullmatic in conformità EN 280 - *Kit Fullmatic needed for norm EN 280*

► Possibilità di installare sistema di autobilanciamento - **Kit SKY AUTO**
 Possibility to install self levelling system - **Kit SKY AUTO**



*Dal piano di calpestio
 *Inside the basket





CESTELLI PORTA OPERATORE
 PERSONNEL BASKETS
 NACELLES PORTE-OPERATEUR
 HUBARBEITSKÖRBE

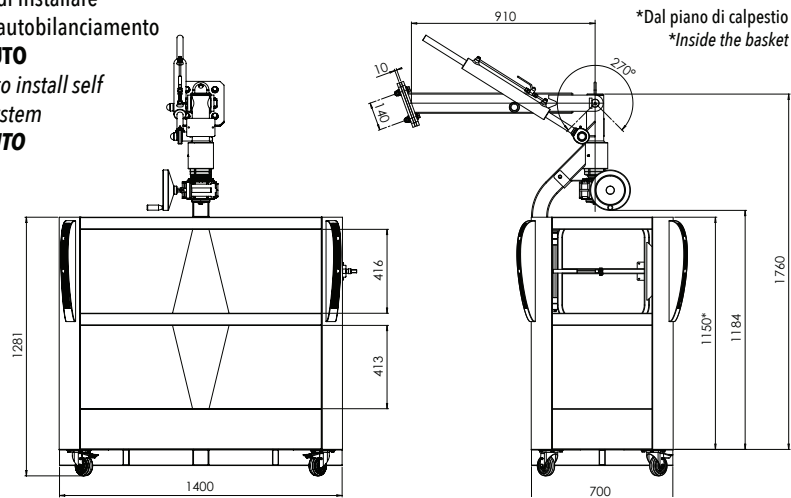
CESTAS OPERADOR
 РАБОЧИЕ КОРЗИНЫ
 PERSONEL ÇALIŞMA SEPETİ
 سلات نقل كادر العمل



SKY 2 ACCIAIO STEEL	700x1400x1233 mm	360° CONT	130 Kg	200 Kg	1 Kv	2
----------------------------------	------------------	--------------	--------	--------	------	---

Necessario kit Fullmatic in conformità EN 280 - Kit Fullmatic needed for norm EN 280

► Possibilità di installare
 sistema di autobilanciamento
Kit SKY AUTO
 Possibility to install self
 levelling system
Kit SKY AUTO

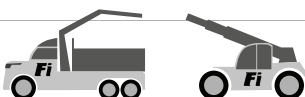
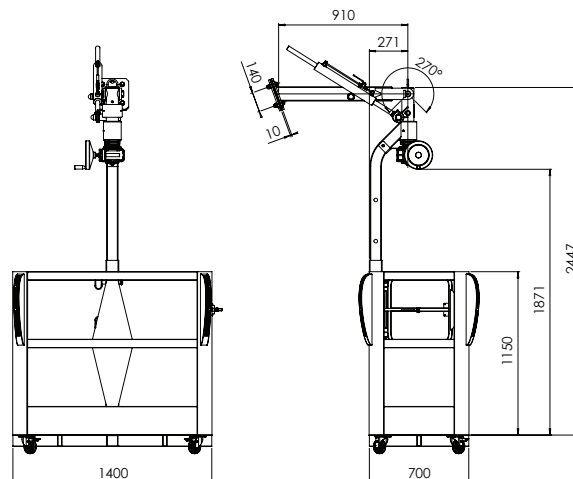


SKY 2 REG ACCIAIO STEEL	700x1400x1233 mm	360° CONT	154 Kg	200 Kg	1 Kv	2
--------------------------------------	------------------	--------------	--------	--------	------	---

Necessario kit Fullmatic in conformità EN 280 - Kit Fullmatic needed for norm EN 280



► Possibilità di installare sistema di
 autobilanciamento - **Kit SKY AUTO**
 Possibility to install self levelling
 system - **Kit SKY AUTO**

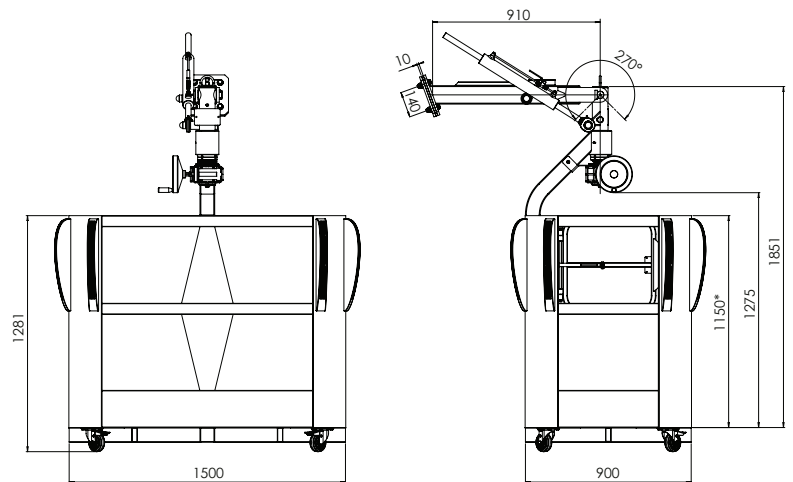




SKY 3 ACCIAIO STEEL	900x1500x1230 mm	360° CONT	176 Kg	200 Kg	1 Kv	2
SKY 3 AL ALLUMINIO ALUMINUM	900x1500x1230 mm	360° CONT	145 Kg	200 Kg	1 Kv	2

Richiesto limitatore di carico e kit Fullmatic in conformità con la norma EN 280
 Kit Fullmatic & limiting device needed for Norm EN 280

- Possibilità di installare sistema di autobilanciamento - **Kit SKY AUTO**
 Possibility to install self levelling system - **Kit SKY AUTO**



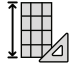





*Dal piano di calpestio
 *Inside the basket

INGRESSO A CAMMINAMENTO WALK-IN ENTRANCE



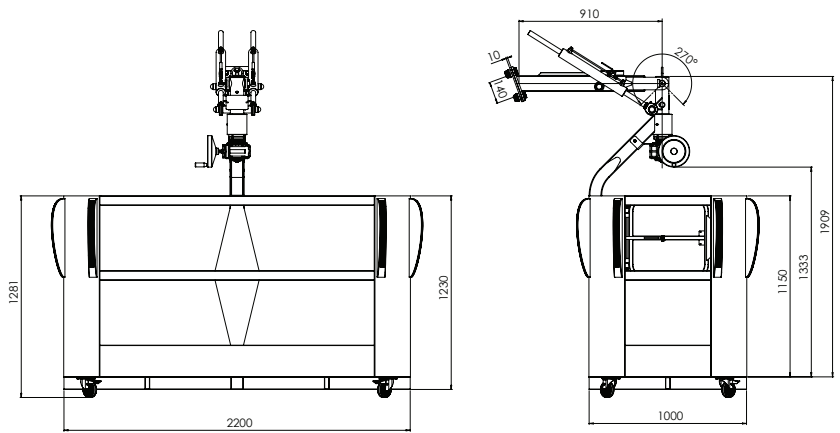


► Possibilità di installare sistema di autobilanciamento - **Kit SKY AUTO**
 Possibility to install self levelling system - **Kit SKY AUTO**

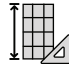





						
SKY 4 400 ACCIAIO STEEL	1000x2200x1230 mm	360° CONT	218 Kg	400 Kg	1 Kv	4

Richiesto limitatore di carico e kit Fullmatic in conformità con la norma EN 280
 Kit Fullmatic & limiting device needed for Norm EN 280

*Dal piano di calpestio
 *Inside the basket

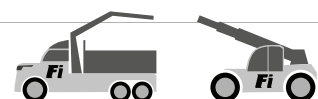
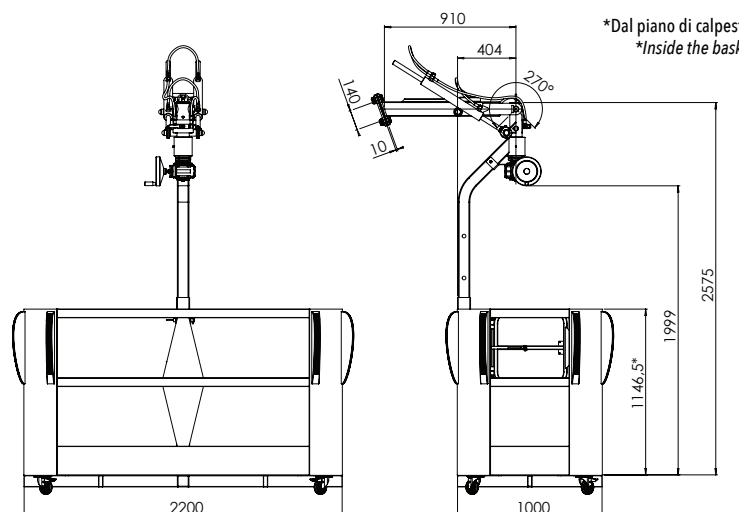


► Possibilità di installare sistema di autobilanciamento - **Kit SKY AUTO**
 Possibility to install self levelling system - **Kit SKY AUTO**

						
SKY 4 400 REG ACCIAIO STEEL	1000x2200x1230 mm	360° CONT	230 Kg	400 Kg	1 Kv	4

Richiesto limitatore di carico e kit Fullmatic in conformità con la norma EN 280
 Kit Fullmatic & limiting device needed for Norm EN 280

*Dal piano di calpestio
 *Inside the basket





- CESTELLI PORTA OPERATORE
- PERSONNEL BASKETS
- NACELLES PORTE-OPERATEUR
- HUBARBEITSKÖRBE

- CESTAS OPERADOR
- РАБОЧИЕ КОРЗИНЫ
- PERSONEL ÇALIŞMA SEPETİ
- سلات نقل كادر العمل



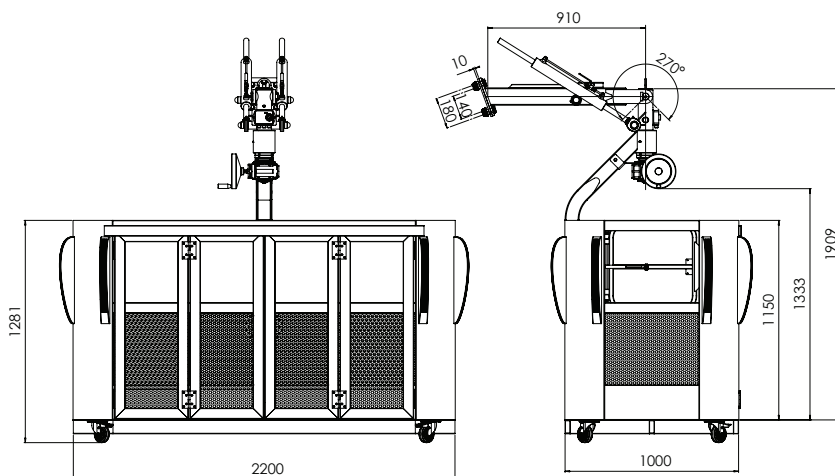
► Possibilità di installare sistema di autobilanciamento - **Kit SKY AUTO**
 Possibility to install self levelling system - **Kit SKY AUTO**

SKY 5 400 INSIDE DOOR ACCIAIO STEEL	1000x2200x1230 mm	360° CONT	220 Kg	400 Kg	1 Kv	4
SKY 5 400 SLIDE OPENING ACCIAIO STEEL	1000x2200x1230 mm	360° CONT	250 Kg	400 Kg	1 Kv	4

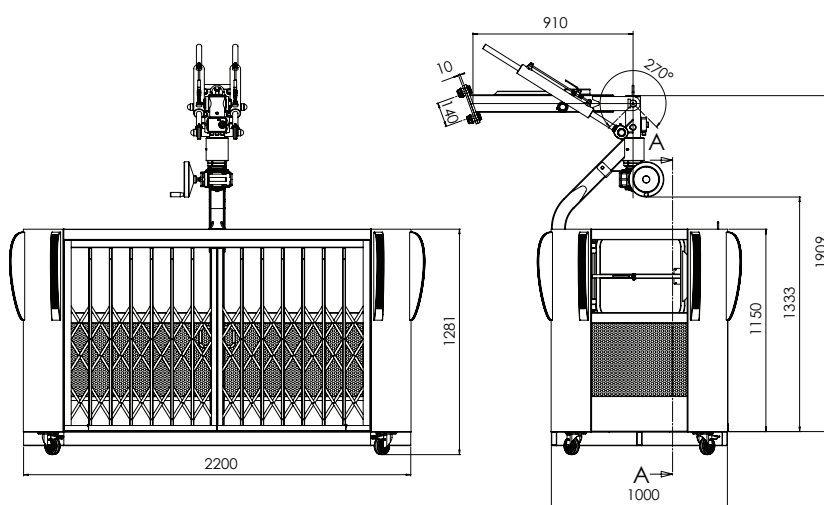
*Dal piano di calpestio
 *Inside the basket



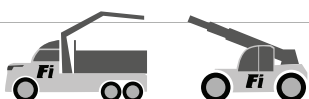
SKY 5 400 INSIDE DOOR



SKY 5 400 SLIDE OPENING



CE5.01-23



RIDUTTORE ELETTRICO - ELECTRICAL GEARBOX

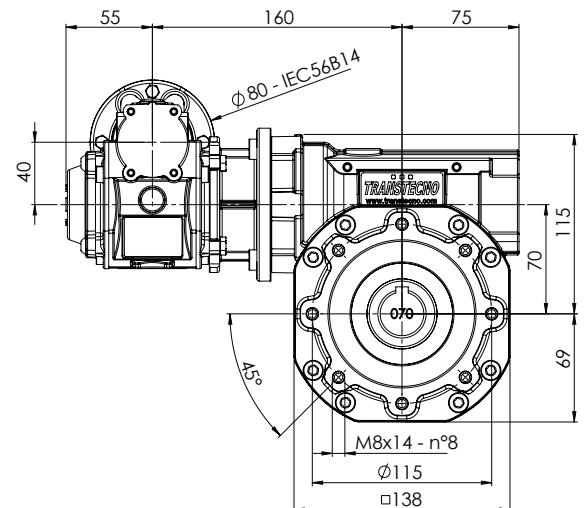
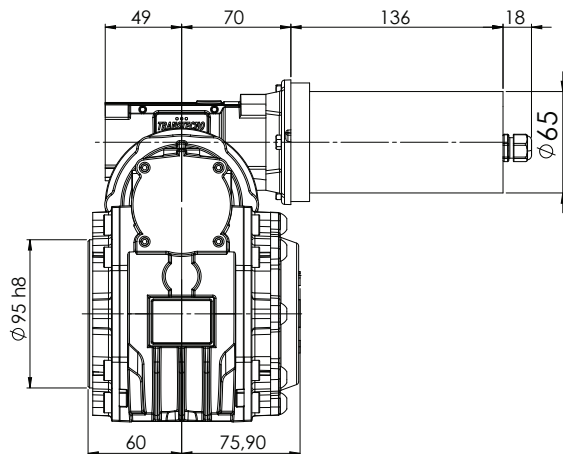


Su tutta la gamma di Cestelli Porta persone **SKY** e **SKYLER** Ferrari International è possibile installare come optional un **Riduttore Elettrico** in sostituzione al classico riduttore a vite senza fine.

*On every **SKY** and **SKYLER** model inside the Personnel Baskets Ferrari International series, an **Electrical Gearbox** is possible to be installed as an optional, substituting the standard Worm Gearbox*

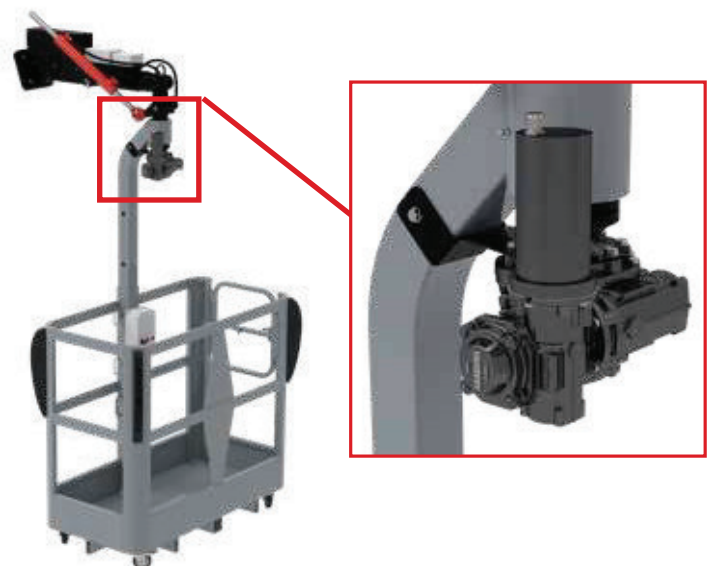
Il riduttore elettrico sostituisce il riduttore a vite senza fine standard, ed è azionato da due interruttori sul cesto che comandano il senso di rotazione.

The Electrical Gearbox replaces the standard Worm Gearbox, and is commanded by two buttons on the basket which control the rotation direction.



PRESTAZIONI MOTORIDUTTORE GEARBOX TECHNICAL INFO

Rapporto totale di riduzione <i>Total Reduction Ratio</i>	$i=3000$
Rapporto precoppia CL040 <i>Pre-Torque CL040 Ratio</i>	$i=60$
Rapporto riduttore CL070 <i>Gear CL070 Ratio</i>	$i=50$
Velocità di uscita <i>Exit Speed</i>	$n_2 = 1 \text{ rpm}$
Coppia nominale in uscita <i>Nominal Exit Torque</i>	$M_2 = 307 \text{ Nm}$
Fattore di servizio <i>Service Factor</i>	$s.f = 1.3$
Rendimento <i>Performance</i>	0.3





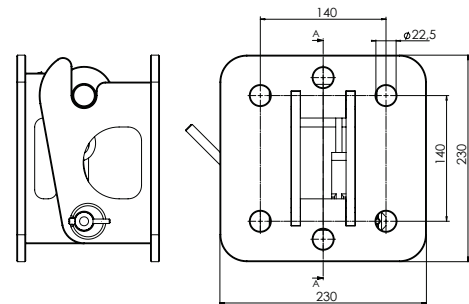
ATTACCO RAPIDO - QUICK COUPLING SYSTEM

Applicabile su tutti i cestelli FAB, Agly, FAV, SKYLER e SKY

Consente ad un solo operatore di effettuare rapidamente l'aggancio del cestello

Can be mounted on all baskets FAB, Agly, FAV, SKYLER and SKY

Rapid and easy to install coupling on the baskets (only 1 operator needed)



In conformità EN 2006 42 CE / According to EN 2006 42 EC

L'**ATTACCO RAPIDO** è un sistema di aggancio tra cestello e gru, che permette all'operatore di agganciare e sganciare il cestello con comodità ed efficienza. E' realizzato in acciaio alto-resistenziale Strenx 420 zincato, e viene fornito con 4 o 6 viti a seconda del modello del cesto su cui viene applicato; la configurazione a 6 viti garantisce una salda tenuta anche sui cestelli con più portata.

La nuova sagomatura con bordi arrotondati, evita che l'operatore durante l'utilizzo ed il montaggio possa accidentalmente ferirsi.

Con l'aggiornamento delle norme di sicurezza CE, è obbligatorio aggiungere all'attacco rapido un micro di sicurezza per monitorare l'inserimento del perno di chiusura, dando il consenso alla macchina per lavorare.

L'**attacco rapido** può essere fornito con micro interruttore di sicurezza, in conformità alla normativa EN 280 per certificazione a PLE: sarà cura dell'installatore collegarlo alla macchina.

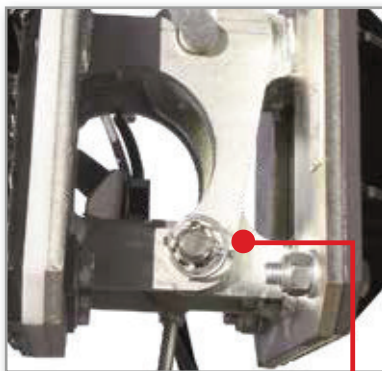


*The **QUICK COUPLING** system, complete of the suitable fixing screws for the installation, is a link between the basket and the crane, in zinc-plated high-resistance Strenx 420 steel, that allows the operator to hook and unhook the basket to the crane with ease and efficiency. It comes with either 4 or 6 screws depending on the model of the basket on which it is mounted; the 6 screws ensure a safer connection on the baskets with bigger load capacities.*

The new shape with rounded edges avoids any possible injury for the operator during the movimentation and the installation of the product.

With the latest EC security normative update, it is mandatory to install a microswitch on the quick coupling system as a safety measure, to detect the presence of the locking pivot and allowing the machine to work.

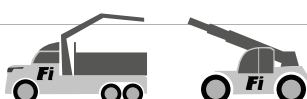
*Our **quick coupling** system can be supplied with the microswitch, according to the EN 280 for EWP certification: it will be the installer's care to connect it with the crane.*



Perno di chiusura
Locking pivot



Micro di sicurezza
Safety microswitch





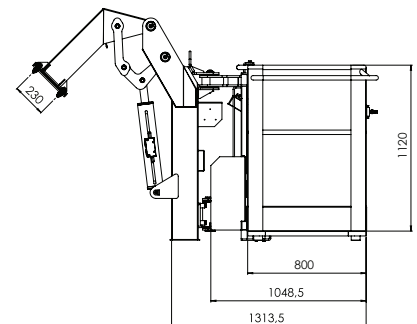
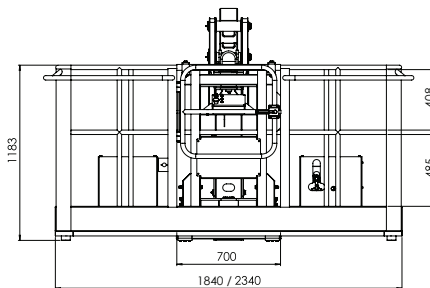
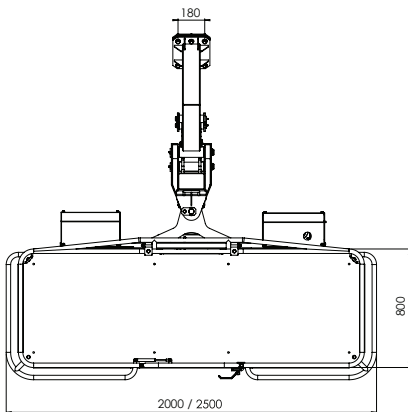
Autobilanciante / Self levelling

*Carica batteria non di serie / Battery charge optional











FB SKY SPACE 270 2.0 AUTO E* ALLUMINIO ALUMINUM	950x2150x1160 mm	180°	314 Kg	200 Kg	2
FB SKY SPACE 270 2.0 AUTO ALLUMINIO ALUMINUM	950x2150x1160 mm	180°	275 Kg	200 Kg	2
FB SKY SPACE 270 2.5 AUTO E* ALLUMINIO ALUMINUM	950x2650x1160 mm	180°	322 Kg	200 Kg	2
FB SKY SPACE 270 2.5 AUTO ALLUMINIO ALUMINUM	950x2650x1160 mm	180°	284 Kg	200 Kg	2

Di serie Limitatore di Carico in conformità con EN 280
 Limiting device needed for Norm EN 280





 CESTELLI PORTA OPERATORE
 PERSONNEL BASKETS
 NACELLES PORTE-OPERATEUR
 HUBARBEITSKÖRBE

 CESTAS OPERADOR
 РАБОЧИЕ КОРЗИНЫ
 PERSONEL ÇALIŞMA SEPETİ
 سلات نقل كادر العمل



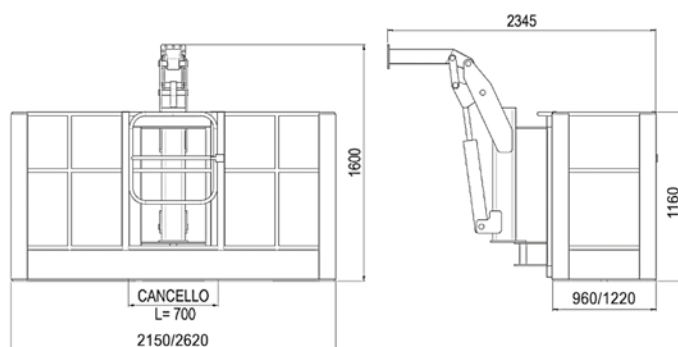
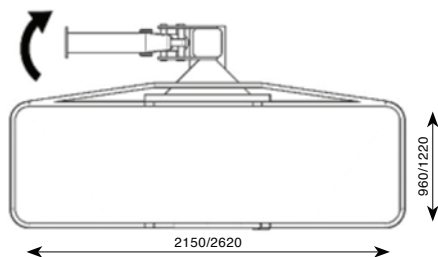
Autobilanciante / Self levelling

*Carica batteria non di serie / Battery charge optional

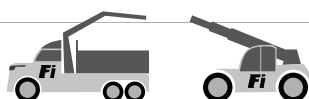


FB SKY SPACE 300 2.0 AUTO E* ALLUMINIO ALUMINUM	960x2150x1160 mm	180°	505 Kg	300 Kg	3
FB SKY SPACE 300 2.0 AUTO ALLUMINIO ALUMINUM	960x2150x1160 mm	180°	370 Kg	300 Kg	3
FB SKY SPACE 300 2.5 AUTO E* ALLUMINIO ALUMINUM	1220x2620x1160 mm	180°	535 Kg	300 Kg	3
FB SKY SPACE 300 2.5 AUTO ALLUMINIO ALUMINUM	1220x2620x1160 mm	180°	405 Kg	300 Kg	3

Di serie Limitatore di Carico in conformità con EN 280
Limiting device needed for Norm EN 280



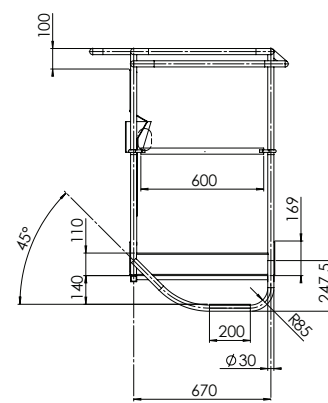
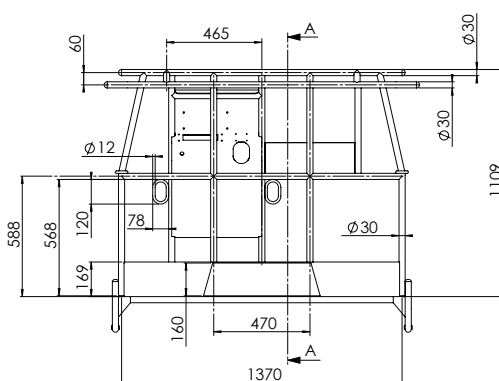
USB





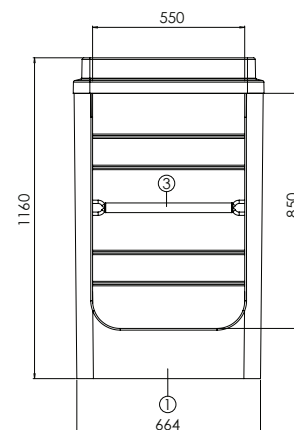
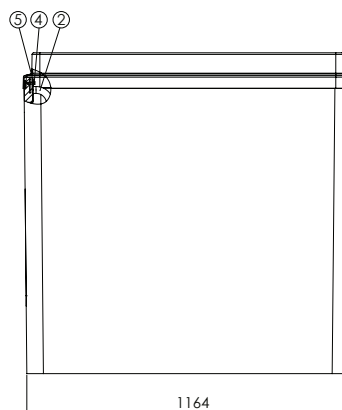
FAB 2 P ALLUMINIO ALUMINUM	700x1400x1105 mm	35 Kg	200 Kg	2
---	------------------	-------	--------	---

In conformità EN 280 - According to EN 280











FAV 2 P VETRORESINA FIBERGLASS	1165X665X1160 mm	100 Kg	200 Kg	2
---	------------------	--------	--------	---

In conformità EN 280 - According to EN 280





 CESTELLI PORTA OPERATORE
 PERSONNEL BASKETS
 NACELLES PORTE-OPERATEUR
 HUBARBEITSKÖRBE

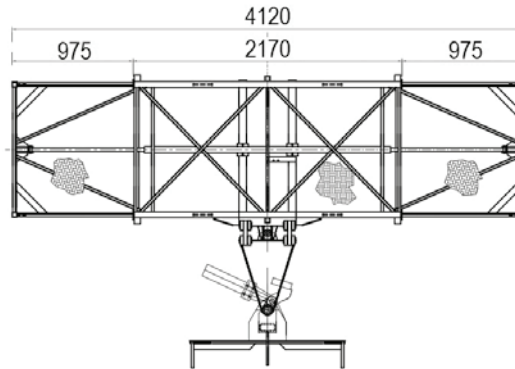
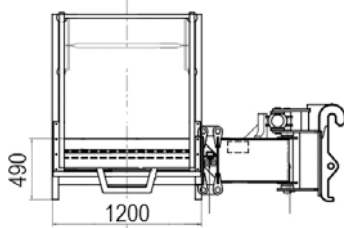
 CESTAS OPERADOR
 РАБОЧИЕ КОРЗИНЫ
 PERSONEL ÇALIŞMA SEPETİ
 سلات نقل كادر العمل



FBT/S EX 300 ACCIAIO STEEL	1100x4120x1490 mm	180	670	300	3
FBT/S EX 800 ACCIAIO STEEL	1100x4120x1490 mm	180°	900 Kg	800 Kg	3

Fornito con sensore per limitatore di Carico in conformità con EN 280
Included load cell for limiting device needed for CE Norm EN 280

Piattaforma per carrello elevatore
Telehandler platform



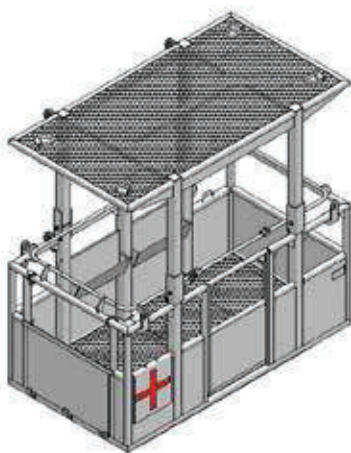
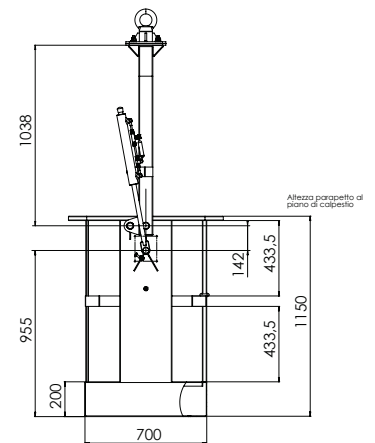
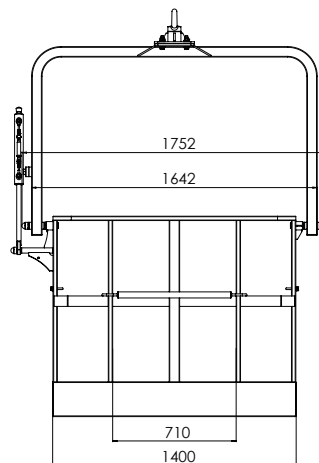
ATTACCO REALIZZABILE PER QUALSIASI MODELLO DI CARRELLO ELEVATORE TELESCOPICO
ATTACHMENT CAN BE MADE FOR EVERY TYPE OF TELEHANDLER



Sospeso per gru a torre
 Suspended - for tower crane



AGLY 2 COMBI	700X1400X1150 mm	130 Kg	200 Kg	2
---------------------	------------------	--------	--------	---

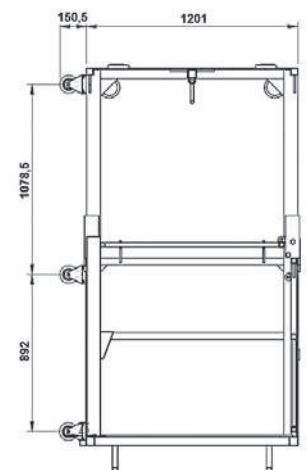
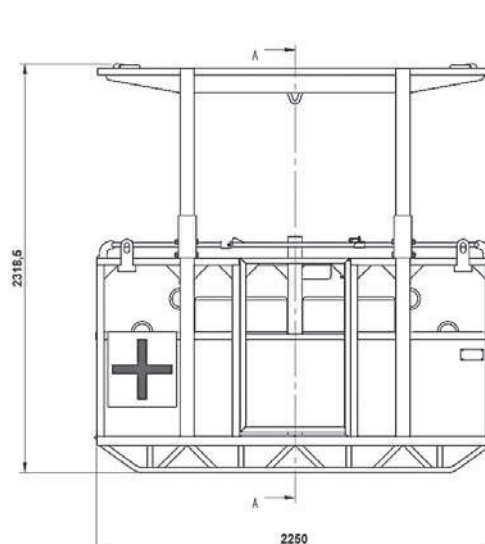


Sospeso - Per gru a torre*
 Suspended - For tower crane*

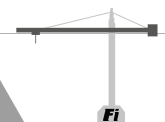


FTB 4 650 RESCUE	1350x2250x2300 mm	574 Kg	615 Kg	4
-------------------------	-------------------	--------	--------	---

In conformità EN 14502-1-2010 - According EN 14502-1-2010



* Tetto Amovibile - Roof Removable





- CESTELLI PORTA OPERATORE
- PERSONNEL BASKETS
- NACELLES PORTE-OPERATEUR
- HUBARBEITSKÖRBE

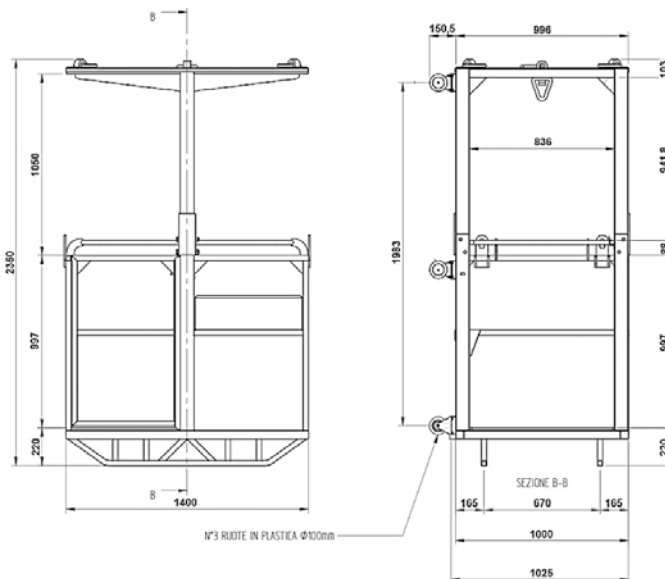
- CESTAS OPERADOR
- РАБОЧИЕ КОРЗИНЫ
- PERSONEL ÇALIŞMA SEPET
- سلات نقل كادر العمل



FTB 2 500	1000x1400x2200 mm	350 Kg	300 Kg	2
------------------	-------------------	--------	--------	---

In conformità EN 14502-1-2010 - According EN 14502-1-2010

Sospeso - Per gru a torre*
Suspended - For tower crane*



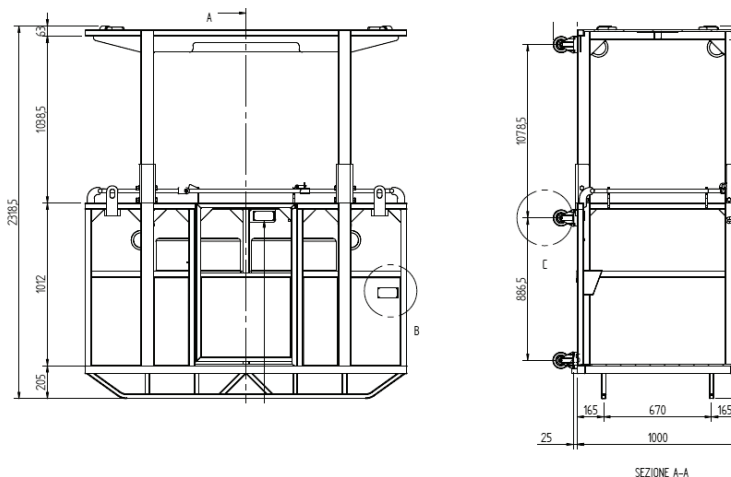
* Tetto Amovibile - Roof Removable



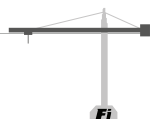
FTB 3 550	1000x1600x2300 mm	495 Kg	450 Kg	3
------------------	-------------------	--------	--------	---

In conformità EN 14502-1-2010 - According EN 14502-1-2010

Sospeso - Per gru a torre*
Suspended - For tower crane*

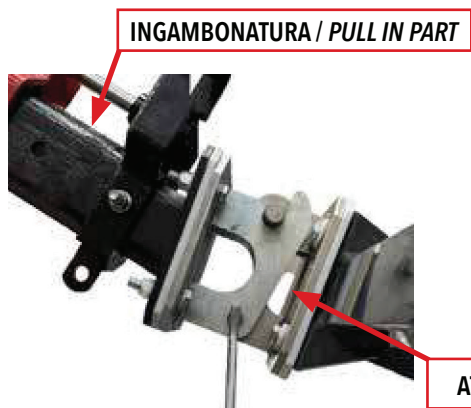


* Tetto Amovibile - Roof Removable

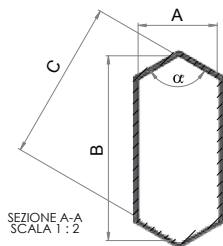


INGAMBONATURA - PULL IN PART

Applicabile su tutti i cestelli FAB, Agly, FAV, SKY
 Applicable on all baskets FAB, Agly, FAV, SKY



INGAMBONATURA / PULL IN PART



SEZIONE A-A
 SCALA 1:2

DIMENSIONI INTERNE SFILLO
 BOOM'S INNER DIMENSIONS



ATTACCO RAPIDO / QUICK COUPLING SYSTEM

In conformità EN 2006 42 CE
 According to EN 2006 42 EC

PORTA PULSANTIERA RADIO CONTROL SUPPORT BOX

Applicabile su tutti i cestelli FAB, Agly, FAV, SKY
 Include fungo d'emergenza e micro di presenza pulsantiera

Applicable on all baskets FAB, Agly, FAV, SKY
 Includes emergency button and microswitch



AVVOLGICAVO UNIVERSALE UTILIZZABILE PER TUTTI I MODELLI DI CESTELLI UNIVERSAL CABLE REEL UTILIZABLE FOR ALL MODELS OF BASKETS.



Art.	Numero conduttori Conductor's number	Sezione conduttori Conductor's section	Lunghezza cavo Cable length	Diametro cavo Cable's diameter	Tipo cavo Cable's type	Corrente Max Max Current
			m	mm		A
485112	7	1,5	9+2	12,0	H05VV-F	4.5
485129	7 X	1	6+1,5	8,5	H05VV-F	3
485118	10	1,5	24+2	16	H05VV-F	4.5
485120	12	1	15+2	13	H05VV-F	3
485130	25 G	1,5	38+2	19,5	CF130.15.25.UL	4.5

DISPONIBILI SU RICHIESTA ALTRE MISURE - OTHER SIZES AND MEASURES AVAILABLE ON REQUEST





Ferrari
International
Hydraulic Equipment